

Notre environnement

Située à 7 km de Paris et 4 km de Saint-Maur-des-Fossés, la Résidence Les Jardins des Acacias est installée dans le quartier Panoramis, à proximité du centre-ville de Joinville-le-Pont et de son marché. D'architecture mêlant classique et moderne, elle offre un cadre verdoyant, sécurisé et convivial. Elle est bordée d'un jardin et d'une terrasse où les résidents aiment s'installer ou se promener aux beaux jours.



Nos solutions d'accueil

♥ Séjour permanent

Un accompagnement 24h/24 et 7j/7 dans un environnement adapté et sécurisé lorsque la prise en charge médicalisée est nécessaire.

♥ Court séjour

Pour une convalescence, en sortie d'hospitalisation, un besoin ponctuel de repos ou pendant les vacances de vos proches...

Pour vous rendre à la résidence

- En voiture
À 10 minutes de Paris porte de Bercy par l'autoroute A4, sortie "Joinville-le-Pont". Possibilité de parking gratuit à disposition des visiteurs.
- En bus
Lignes 111 et 281, arrêt "John Fitzgerald Kennedy"
Ligne 112, arrêts "Eugène Voisin" et "Marché"
- En RER
Ligne A, arrêt "Joinville-le-Pont"

Résidence Les Jardins des Acacias

8 allée des Acacias - 94410 Saint-Maurice
Tél. : 01 55 97 17 60 - Fax : 01 55 97 01 95
acacias-st-maurice@domusvi.com

Retrouvez toute l'actualité de notre résidence sur
www.lesjardinsdesacacias.com

0 800 145 819 Service & appel gratuits

L'offre DomusVi à proximité

- Agence d'aide à domicile
Vincennes - Tél. : 01 74 90 38 18
- Résidence seniors Les Templitudes
Vincennes - Tél. : 01 72 87 16 71

Résidence médicalisée

Les Jardins des Acacias Saint-Maurice



Document & photos non contractuels • Crédits photos : DR, Blacknegative, Mediacorp, Meero • Juin 2020
Les Acacias - Siège social : 8 allée des Acacias - 94410 Saint-Maurice - SAS au capital de 7 649,28 € - 562 018 507 RCS Créteil - APE 8710A - Labus d'alcool est dangereux pour la santé, consommez avec modération - Ne pas jeter sur la voie publique.

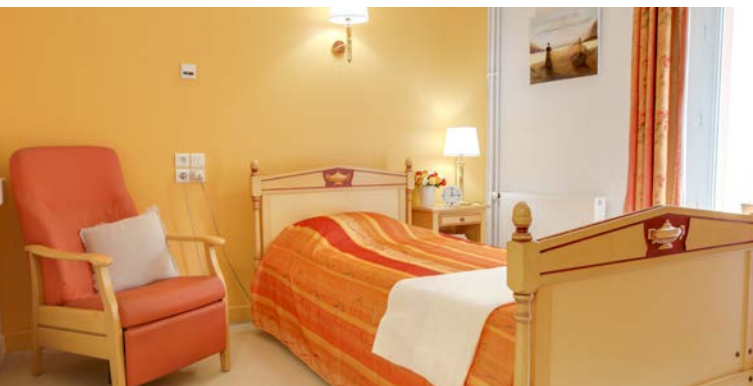


Domus 
En toute confiance



Un lieu conçu pour votre confort et votre bien-être

- **Un jardin sécurisé et arboré**, des terrasses fleuries et aménagées de salons de repos
- **Des espaces intérieurs spacieux** et lumineux, une décoration soignée
- **Des petits salons** à chaque étage
- **Des chambres lumineuses** et personnalisables avec salle de bains individuelle
- **Un espace bien-être** pour les rendez-vous coiffure et esthétique (voir tarifs affichés)
- **Les animaux de compagnie bienvenus** sous conditions
- **L'application FamilyVi qui favorise le lien** entre familles et résidents : un kiosque d'information, une boutique en ligne, une conciergerie



Nos atouts

- ♥ **Une résidence proche de Paris** et facilement accessible
- ♥ **Un environnement verdoyant** au coeur de la ville
- ♥ **Une résidence à taille humaine**, une atmosphère familiale portée par une équipe attentive

La restauration DomusVi

- **Des repas variés** et savoureux cuisinés sur place
- **Des fruits et légumes de saison** privilégiés
- **Des menus élaborés** par une diététicienne
- **Le respect des préférences** et régimes alimentaires
- **Le petit-déjeuner servi en chambre**, le déjeuner et le dîner au restaurant
- **Un restaurant ouvert aux invités** sur réservation dans un petit salon

Des activités et animations à partager

- **Des animations** pour votre détente et susciter votre curiosité : boxe adaptée, ateliers SilverFit® pour stimuler les fonctions motrices et cognitives...
- **Des activités divertissantes** : peinture, jeux de société, chant, quiz, grand loto...
- **Des ateliers à visée thérapeutique** : mémoire, art-thérapie, luminothérapie, clown-thérapie...
- **Des activités intergénérationnelles** avec les enfants des écoles de la ville
- **Des sorties variées** : en ville, au cinéma...
- **Des moments de convivialité** avec les familles



L'accompagnement personnalisé DomusVi

Nouveau

- **La permanence mutualisée d'une infirmière de nuit**
- **Une entrée en résidence étudiée** avec vous et vos proches
- **Une écoute attentive** pour déterminer votre projet de soin
- **Une attention permanente** à votre bien-être
- **Un dialogue favorisé** avec vos proches
- **Une équipe formée et qualifiée** à votre écoute, des professionnels libéraux peuvent compléter la prise en charge