

Notre environnement

Située au cœur du vieux Viry-Châtillon, à proximité des commerces, la Résidence Médicis propose une architecture à la fois moderne et chaleureuse.

Elle offre un cadre de vie sécurisé et reposant. Dès les beaux jours, son grand patio arboré et aménagé est l'endroit idéal pour se retrouver autour d'une pâtisserie, discuter ou se reposer.

Les lacs tout proches sont une destination de promenade très appréciés des résidents et des familles.

La résidence est par ailleurs facilement accessible par le réseau routier et les transports en commun.



Nos solutions d'accueil

♥ Séjour permanent

Un accompagnement 24h/24 et 7j/7 dans un environnement adapté et sécurisé lorsque la prise en charge médicalisée est nécessaire.

♥ Hébergement temporaire

Pour une convalescence, en sortie d'hospitalisation, un besoin ponctuel de repos ou pendant les vacances de vos proches...

Pour vous rendre à la résidence

- **En voiture**
À 19 km de Paris porte d'Orléans par l'autoroute A6 direction Orly/Lyon/Évry, sortie n° 7
Possibilité de parking gratuit à disposition des visiteurs
- **En bus**
Lignes DM04 et DM05, arrêt "Francœur"
- **En RER**
Ligne D, arrêt "Viry-Châtillon"



Résidence Médicis

75 rue Francœur - 91170 Viry-Châtillon
Tél.: 01 60 48 45 45 - Fax: 01 60 48 45 46
medicis-viry@domusvi.com

Retrouvez toute l'actualité de notre résidence sur
www.medicisviry.com

0 800 145 819 Service & appel gratuits

Document & photos non contractuels • Crédits photos : DRG Blacknegative • Novembre 2020
Siège social : Résidence du Parc de Choiseul - 75 rue Francœur - 91170 Viry-Châtillon - SAS au capital de 45 000 € - 448 556 813 RCS Evry - APE 87.0A - Labus d'alcool est dangereux pour la santé, consommez avec modération - Ne pas jeter sur la voie publique.



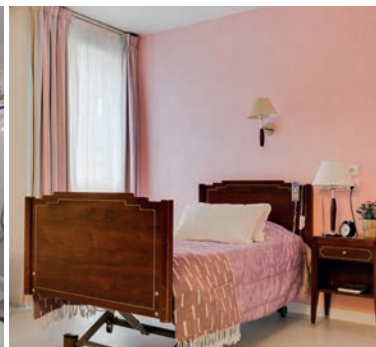
Domus 
En toute confiance





Un lieu conçu pour votre confort et votre bien-être

- **Un grand patio arboré**, fleuri et aménagé de terrasses pour se retrouver autour d'un café ou de pâtisseries, un terrain de boules aux allures de place de village aménagé de bancs pour se retrouver dès qu'une partie commence
- **Des espaces intérieurs spacieux**, une décoration soignée et chaleureuse, des restaurants agrémentés de grandes baies vitrées donnant sur le jardin
- **Des salons avec télévision**, bibliothèque et tablette numérique à disposition
- **Des chambres spacieuses** personnalisables avec salle de bains individuelle ; certaines disposent d'un balcon
- **Un espace de kinésithérapie**, une balnéothérapie
- **Un espace multisensoriel** bien-être et relaxation
- **Un salon de coiffure** et d'esthétique (voir tarifs affichés)
- **Les animaux de compagnie bienvenus** sous conditions
- **L'application FamilyVi qui favorise le lien** entre familles et résidents : un kiosque d'information, une boutique en ligne, une conciergerie



Nos atouts

- ♥ **Une résidence lumineuse, élégante** et chaleureuse dans un cadre à la fois calme et en centre-ville
- ♥ **Une restauration** de qualité très appréciée des résidents et des familles
- ♥ **De nombreux événements festifs**, des animations originales et variées

La restauration DomusVi

- **Des repas variés** et savoureux cuisinés sur place
- **Des fruits et légumes de saison** privilégiés
- **Des menus élaborés** par une diététicienne
- **Le respect des préférences** et régimes alimentaires
- **Le petit-déjeuner servi en chambre**, le déjeuner et le dîner au restaurant
- **Un restaurant** ouvert aux invités sur réservation
- **Des vins à la carte**

Des activités et animations à partager

- **Des animations** pour votre détente et susciter votre curiosité : boxe adaptée, création d'une chanson depuis l'écriture au tournage du clip, écriture d'une pièce de théâtre, rédaction du livre "En pointillés" recueil de souvenirs des résidents...
- **Des activités divertissantes** : pâtisserie, jeux de cartes et de société, loto, quiz...
- **Des ateliers à visée thérapeutique** : mémoire, gymnastique douce, médiation animale...
- **Des activités intergénérationnelles** avec les enfants, un partenariat avec le service jeunesse de Viry-Châtillon
- **Des sorties variées** : visites d'expositions, médiathèque, cinéma, promenades en ville...



L'accompagnement personnalisé DomusVi

- **Une entrée en résidence étudiée** avec vous et vos proches
- **Une écoute attentive** pour déterminer votre projet de soin
- **Une attention permanente** à votre bien-être
- **Un dialogue favorisé** avec vos proches
- **Une équipe formée et qualifiée** à votre écoute, des professionnels libéraux peuvent compléter la prise en charge