

Notre environnement

La Résidence de Maintenon est installée à **20 minutes de Paris, dans un environnement verdoyant de Noisy-le-Roi**. Elle bénéficie à la fois de la proximité des commerces du centre-ville et de la campagne environnante. Très proche de la gare, elle est facilement accessible par le réseau routier.



Nos solutions d'accueil

♥ Séjour permanent

Un accompagnement 24h/24 et 7j/7 dans un environnement adapté et sécurisé lorsque la prise en charge médicalisée est nécessaire.

♥ Court séjour

Pour une convalescence, en sortie d'hospitalisation, un besoin ponctuel de repos ou pendant les vacances de vos proches...

♥ Unité Alzheimer

Un accompagnement spécifique pour les personnes souffrant de la maladie d'Alzheimer ou de troubles apparentés.

♥ Pôle d'Activités et de Soins Adaptés

En journée, le PASA accueille les résidents présentant des troubles modérés du comportement dans un espace spécifiquement aménagé et sécurisé.

Pour vous rendre à la résidence

- **En voiture**
À 24 km de Paris par l'autoroute de Normandie (A13), sortie n° 6
À 7 km de Versailles, 9 km de Saint-Germain-en-Laye
Possibilité de parking gratuit à disposition des visiteurs
- **En bus**
Lignes 17, 17S, 71, 75, 76, 77 et 172, arrêt "Gare de Noisy-le-Roi"
- **En train**
Depuis Paris-Saint-Lazare par la ligne L, gare de Noisy-le-Roi en face de la résidence

Résidence de Maintenon

16 avenue de l'Europe - 78590 Noisy-le-Roi
Tél.: 01 77 04 83 00 - Fax: 01 77 04 83 01
maintenon-noisy@domusvi.com

Retrouvez toute l'actualité de notre résidence sur
www.residencedemaintenon.com

0 800 145 819 Service & appel gratuits

L'offre DomusVi à proximité

- **Résidence seniors**
Les Templitudes - Versailles - Tél. : 01 85 53 14 70

Résidence médicalisée Résidence de Maintenon Noisy-le-Roi



Document & photos non contractuels • Crédits photos: DR, Meero, Bladineactive • Février 2020
Siège social: Résidence Saint-Germain - 16 avenue de l'Europe - 78590 Noisy-le-Roi - SAS au capital de 38 112,25 € - 398 033 504 RCS Versailles - APE 8710A - L'abus d'alcool est dangereux pour la santé, consommez avec modération - Ne pas jeter sur la voie publique.

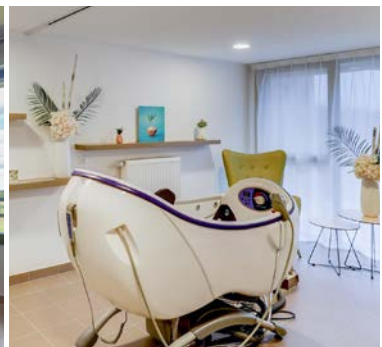


Domus 
En toute confiance



Un lieu conçu pour votre confort et votre bien-être

- **Un grand jardin aménagé** d'un parcours de marche, une terrasse agrémentée de salons de repos, un petit potager et des arbres fruitiers
- **Un bâtiment contemporain** avec des espaces intérieurs spacieux et lumineux, une décoration soignée et apaisante
- **Des salons de détente** avec télévision, trois pianos pour les mélomanes, une bibliothèque
- **Des chambres spacieuses** personnalisables avec salle de bains individuelle et télévision
- **Un espace multisensoriel**, une balnéothérapie, une salle de rééducation
- **Un salon de coiffure** et d'esthétique (voir tarifs affichés)
- **Les animaux de compagnie bienvenus** sous conditions
- **L'application FamilyVi qui favorise le lien** entre familles et résidents : un kiosque d'information, une boutique en ligne, une conciergerie



Nos atouts

- ♥ **La proximité du centre-ville** dans un environnement calme
- ♥ **Une résidence neuve** et moderne, un standing hôtelier
- ♥ **Une atmosphère chaleureuse** et dynamique portée par une équipe stable et attentive



La restauration DomusVi

Nouveau

Des produits locaux : yaourts de la ferme de Grignon

- **Des repas variés** et savoureux cuisinés sur place
- **Des fruits et légumes de saison** privilégiés
- **Des menus élaborés** par une diététicienne
- **Le respect des préférences** et régimes alimentaires
- **Le petit-déjeuner servi en chambre**, le déjeuner et le dîner au restaurant
- **Un restaurant** ouvert aux invités sur réservation
- **Des vins à la carte**



Des activités et animations à partager

- **Des animations** pour votre détente et susciter votre curiosité : écriture, récital de piano, chorale, création artistique...
- **Des activités divertissantes** : scrabble, pâtisserie, jeux de société...
- **Des ateliers à visée thérapeutique** : atelier mémoire, musicothérapie, corps en mouvement...
- **Des activités intergénérationnelles** avec les enfants des écoles voisines
- **Un minibus partagées pour des sorties variées** : déjeuner au restaurant, promenade en bateau-mouche, visites de Giverny, La Flotille, La Serre aux papillons...



L'accompagnement personnalisé DomusVi

- **Une entrée en résidence étudiée** avec vous et vos proches
- **Une écoute attentive** pour déterminer votre projet de soin
- **Une attention permanente** à votre bien-être
- **Un dialogue favorisé** avec vos proches
- **Une équipe formée et qualifiée** à votre écoute, des professionnels libéraux peuvent compléter la prise en charge