

Notre environnement

La Résidence La Capitainerie est installée à Digoin, en bordure du canal latéral à la Loire. Elle offre une vue sur le port et ses bateaux, ainsi que sur les collines de la Motte Saint-Jean. Les résidents aiment flâner jusqu'au bel ouvrage d'art qu'est le Pont-canal, et profiter du calme de l'environnement et de la richesse de la faune des bords de berge.



Nos solutions d'accueil

♥ Séjour permanent

Un accompagnement 24h/24 et 7j/7 dans un environnement adapté et sécurisé lorsque la prise en charge médicalisée est nécessaire.

♥ Court séjour

Pour une convalescence, en sortie d'hospitalisation, un besoin ponctuel de repos ou pendant les vacances de vos proches...

♥ Unité Alzheimer

Un accompagnement spécifique pour les personnes souffrant de la maladie d'Alzheimer ou de troubles apparentés.

Pour vous rendre à la résidence



En voiture

Facilement accessible par la Nationale N79
À 12 km de Paray-le-Monial
À 45 km de Montceau-les-Mines
À 60 km de Moulins et à 70 km de Vichy
Parking et places de stationnement le long du canal

En train

Gare TER de Digoin à 10 minutes à pied
Gare TGV de Le Creusot-Montceau-les-Mines-Montchanin à 45 minutes en voiture

Résidence La Capitainerie

16 rue de la Plaine - 71160 Digoin

Tél.: 03 85 53 11 11 - Fax: 03 85 53 79 79

capitainerie-digoin@domusvi.com

Retrouvez toute l'actualité de notre résidence sur
www.residencelacapitainerie.com

0 800 145 819 Service & appel gratuits

Résidence médicalisée La Capitainerie Digoin



Document & photos non contractuels - Crédits photos : DR, Meero, Mediagroup, Blacknegative - Novembre 2019
Résidence de la Capitainerie - Siège social : 16 rue de la Plaine - 71160 Digoin - SAS au capital de 49 900,00 € - 487 847 113 RCS Macon - APE 8730 A - Labus d'alcool est dangereux pour la santé, consommez avec modération - Ne pas jeter sur la voie publique.

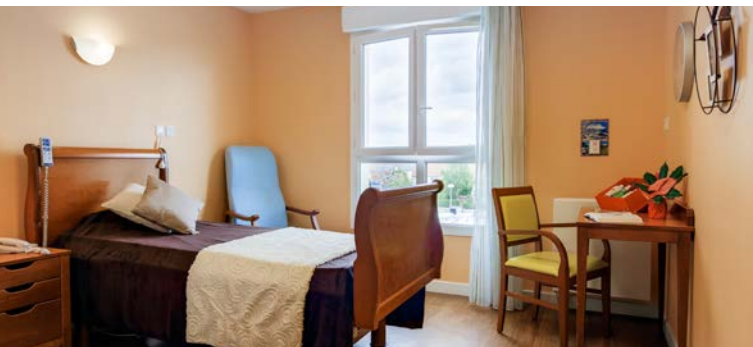


Domus 
En toute confiance



Un lieu conçu pour votre confort et votre bien-être

- **Un jardin arboré et une terrasse** fleurie et aménagée de salons de jardin et d'une tonnelle
- **Des espaces intérieurs spacieux** et lumineux, une décoration soignée
- **Des salons d'animation**, de réception et de détente, une bibliothèque,
- **Des chambres personnalisables** avec salle de bains individuelle ; toutes les chambres disposent du wifi et certaines offrent une jolie vue sur le canal
- **Une salle de kinésithérapie**
- **Un salon de coiffure** et d'esthétique (voir tarifs affichés)
- **L'application FamilyVi qui favorise le lien** entre familles et résidents : un kiosque d'information, une boutique en ligne, une conciergerie



Nos atouts

- ♥ **Une résidence au bord de l'eau**, une vue sur le port et les bateaux
- ♥ **Des ateliers à visée thérapeutique** réguliers, des activités ludiques variées
- ♥ **Des prestations hôtelières** de qualité, une restauration privilégiant les produits frais

La restauration DomusVi

- **Des repas variés** et savoureux cuisinés sur place
- **Des fruits et légumes de saison** privilégiés
- **Des menus élaborés** par une diététicienne
- **Le respect des préférences** et régimes alimentaires
- **Le petit-déjeuner servi en chambre**, le déjeuner et le dîner au restaurant
- **Un restaurant** ouvert aux invités sur réservation
- **Des vins à la carte**



Des activités et animations à partager

- **Des animations** pour votre détente et susciter votre curiosité : remue-méninges, jeux interactifs avec l'application Wivy...
- **Des activités comme à la maison**, divertissantes : création florale, jardinage...
- **Des ateliers** à visée thérapeutique : gymnastique douce, ateliers mémoire avec une console numérique...
- **Des activités intergénérationnelles** avec les enfants du centre d'accueil
- **Des sorties variées** : visites d'expositions, musées, rencontres inter établissements



L'accompagnement personnalisé DomusVi

- **Une entrée en résidence étudiée** avec vous et vos proches
- **Une écoute attentive** pour déterminer votre projet de soin
- **Une attention permanente** à votre bien-être
- **Un dialogue favorisé** avec vos proches
- **Une équipe formée et qualifiée** à votre écoute, des professionnels libéraux peuvent compléter la prise en charge