

Notre environnement

La Résidence Arpège est située aux portes de Biarritz, à proximité du centre-ville d'Anglet. Elle bénéficie d'un environnement très calme tout en étant proche des commodités et des accès routiers. Son cadre de vie agréable et sécurisé, dans une ambiance chaleureuse et familiale, est très apprécié des résidents et des familles.



Nos solutions d'accueil

♥ Séjour permanent

Un accompagnement 24h/24 et 7j/7 dans un environnement adapté et sécurisé lorsque la prise en charge médicalisée est nécessaire.

♥ Court séjour

Pour une convalescence, en sortie d'hospitalisation, un besoin ponctuel de repos ou pendant les vacances de vos proches...

Pour vous rendre à la résidence

- **En voiture**
À 5 mn du centre-ville d'Anglet
À 10 mn du centre-ville de Biarritz
Facilement accessible depuis l'autoroute A63, sortie "Biarritz aéroport"
Possibilité de parking gratuit à disposition des visiteurs
- **En bus**
Ligne 4, arrêt "Lavigne"
- **En train**
La gare SNCF de Biarritz est à 3 km de la résidence
- **En avion**
Aéroport de Biarritz à moins de 10 mn en voiture
Accès direct en bus par la ligne 4

Résidence Arpège

66 avenue d'Espagne - 64600 Anglet
Tél.: 05 59 03 60 00 - Fax: 05 59 03 30 88
arpege-anglet@domusvi.com

Retrouvez toute l'actualité de notre résidence sur
www.residencearpege.com

0 800 145 819 Service & appel gratuits

Document & photos non contractuels - Crédits photos : DR, D. Raux, Meero, Blacknegative - Novembre 2019
Tiers Temps Anglet - Siège social : 66 avenue d'Espagne - 64600 Anglet - SAS au capital de 96 000 € - 339 794 216 RCS Bayonne - APE 8710A - Ne pas jeter sur la voie publique.



Résidence médicalisée

Arpège Anglet

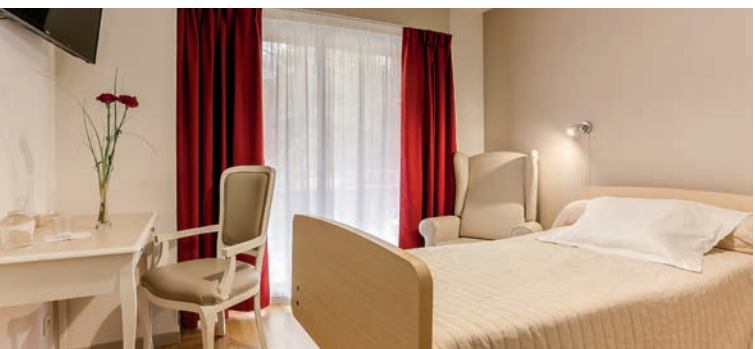
Domus 
En toute confiance





Un lieu conçu pour votre confort et votre bien-être

- **Une grande terrasse ouverte** sur un jardin sécurisé jouxtant un petit bois pour profiter de la douceur du climat océanique à l'ombre des tonnelles ; des activités en groupe y sont régulièrement organisées
- **Des espaces intérieurs chaleureux**, une décoration soignée
- **Des salons rotonde** à l'atmosphère cosy, un salon bibliothèque et de télévision
- **Des chambres personnalisables** avec salle de bains individuelle, balcon et grande baie vitrée. Une chambre double permet d'accueillir des couples
- **Un espace rééducation** équipé de matériel spécialisé
- **Les animaux de compagnie bienvenus** sous conditions
- **L'application FamilyVi qui favorise le lien** entre familles et résidents



Nos atouts

- ♥ **Une résidence conjugant le calme de la campagne** et la proximité de la ville
- ♥ **Une résidence à taille humaine** et à l'atmosphère très familiale
- ♥ **Une équipe de rééducateurs** qualifiée en gérontologie



La restauration DomusVi

- **Des repas variés** et savoureux cuisinés sur place
- **Des fruits et légumes de saison** privilégiés
- **Des menus élaborés** par une diététicienne
- **Le respect des préférences** et régimes alimentaires
- **Le petit-déjeuner servi en chambre**, le déjeuner et le dîner aux restaurants "La Belle Époque" et "L'Âge d'Or"
- **Un restaurant** ouvert aux invités sur réservation
- **Des spécialités régionales** régulièrement mises au menu : garbure, axoa, omelette aux piments...



Des activités et animations à partager

- **Des animations** pour votre détente et susciter votre curiosité : réveil en musique, peinture, spectacles variés, pâtisserie, jeux de société...
- **Des ateliers** à visée thérapeutique : équilibre gymnastique douce, équithérapie...
- **Des activités intergénérationnelles** avec les enfants à la résidence ou en allant à leur rencontre
- **Des sorties variées** : promenades en bord de mer, au marché, visites d'expositions...
- **La visite régulière des bénévoles** de l'association Les Blouses Roses
- **Des repas conviviaux** en petit comité pour mieux faire connaissance



L'accompagnement personnalisé DomusVi

- **Une entrée en résidence étudiée** avec vous et vos proches
- **Une écoute attentive** pour déterminer votre projet de soin
- **Une attention permanente** à votre bien-être
- **Un dialogue favorisé** avec vos proches
- **Une équipe formée et qualifiée** à votre écoute, des professionnels libéraux peuvent compléter la prise en charge