

## Notre environnement

La Résidence Les Portes de Nîmes vous accueille dans le village de Poulx, dans le sud du massif des Garrigues et à proximité du Gardon. Installée dans un quartier résidentiel au coeur de la pinède, elle offre un environnement très calme. Grâce à sa petite capacité d'accueil, il y règne une douceur de vivre très appréciée des résidents et des familles.



## Nos solutions d'accueil

### ♥ Séjour permanent

Un accompagnement 24h/24 et 7j/7 dans un environnement adapté et sécurisé lorsque la prise en charge médicalisée est nécessaire.

### ♥ Court séjour

Pour une convalescence, en sortie d'hospitalisation, un besoin ponctuel de repos ou pendant les vacances de vos proches...

## Pour vous rendre à la résidence

- **En voiture**  
À 20 mn d'Uzès, 15 mn de Nîmes et 40 mn d'Avignon  
Facilement accessible depuis l'autoroute A9  
1a "Languedocienne", sortie 24 "Nîmes Marguerites"  
à 10 km  
Possibilité de parking gratuit à disposition des visiteurs
- **En bus**  
Ligne 17, arrêt "La Pinède" à proximité du restaurant Les Amandiers à 10 mn à pieds de la résidence
- **En train**  
Gare TGV de Nîmes Pont du Gard à 15 km
- **En avion**  
Aéroport de Montpellier à 45 mn par l'autoroute A9

---

### Résidence Les Portes de Nîmes

145 rue des Saladelles - 30320 Poulx

Tél.: 04 66 75 02 02 - Fax: 04 66 75 38 74

nimes-poulx@domusvi.com

Retrouvez toute l'actualité de notre résidence sur  
[www.portesdenimes.com](http://www.portesdenimes.com)

**0 800 145 819** Service & appel gratuits

## L'offre DomusVi à proximité

- Agence d'aide à domicile  
Nîmes - Tél. : 04 27 04 27 66

# Résidence médicalisée

# Les Portes de Nîmes

## Poulx



Document & photos non contractuels • Crédits photos : DR, JLR, Meero, Blacknegative • Décembre 2019  
LES PORTES DE NÎMES - Siège social : 145 rue des Saladelles - 30320 Poulx - SARL au capital de 7 622 € - 423 582 055 RCS NÎMES - APE 8710A - Labus d'alcool est dangereux pour la santé, consommez avec modération - Ne pas jeter sur la voie publique.

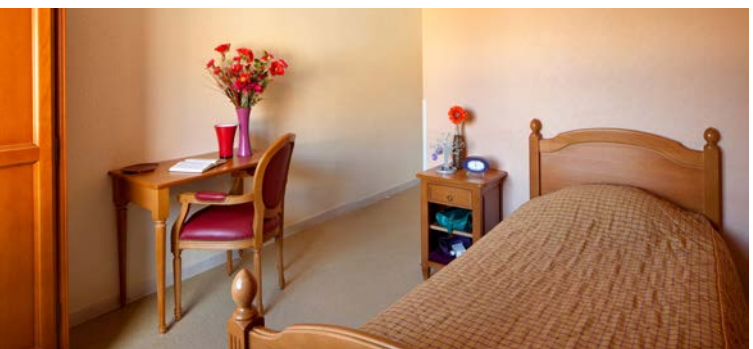


Domus   
En toute confiance



## Un lieu conçu pour votre confort et votre bien-être

- **Une résidence entièrement de plain-pied** offrant un accès direct sur l'extérieur
- **Un jardin sécurisé** agrémenté de terrasses aménagées
- **Des espaces intérieurs spacieux** et lumineux, une décoration chaleureuse
- **Un espace salon** avec télévision
- **Des chambres** personnalisables avec salle de bains individuelle
- **Un espace internet**, le Wifi
- **La climatisation** dans le restaurant et les espaces de circulation
- **Les animaux de compagnie bienvenus** sous conditions



## Nos atouts

- ♥ **Au cœur de la pinède**, une résidence lumineuse et de plain-pied
- ♥ **Une résidence à taille humaine**, un rythme de vie comme à la maison
- ♥ **Une atmosphère chaleureuse** portée par une équipe stable, attentive et à votre écoute

## La restauration DomusVi

- **Des repas variés** et savoureux cuisinés sur place
- **Des fruits et légumes de saison** privilégiés
- **Des menus élaborés** par une diététicienne
- **Le respect des préférences** et régimes alimentaires
- **Le petit-déjeuner servi en chambre**, le déjeuner et le dîner au restaurant
- **Un restaurant** ouvert aux invités sur réservation

## Des activités et animations à partager

- **Des animations** pour votre détente et susciter votre curiosité : café-presse, quiz, blind test...
- **Des activités comme à la maison**, divertissantes : pâtisserie, jeux de société...
- **Des ateliers** à visée thérapeutique : gymnastique douce, atelier mémoire...
- **Des activités intergénérationnelles** avec les enfants de l'école du village
- **Des sorties variées** : olympiades, thé dansant, concours de boules...



## L'accompagnement personnalisé DomusVi

- **Une entrée en résidence étudiée** avec vous et vos proches
- **Une écoute attentive** pour déterminer votre projet de soin
- **Une attention permanente** à votre bien-être
- **Un dialogue favorisé** avec vos proches
- **Une équipe formée et qualifiée** à votre écoute, des professionnels libéraux peuvent compléter la prise en charge