

Notre environnement

La Résidence Le Soleil du Roucas Blanc est située sur un point culminant face à Notre Dame de la Garde et bénéficie d'une vue panoramique sur la baie de Marseille et sur toute la ville.

Elle dispose d'une pinède qui lui assure un environnement très calme. Intégrée dans un quartier résidentiel, elle est facilement accessible en voiture et par les transports en commun.



Nos solutions d'accueil

♥ Séjour permanent

Un accompagnement 24h/24 et 7j/7 dans un environnement adapté et sécurisé lorsque la prise en charge médicalisée est nécessaire.

♥ Court séjour

Pour une convalescence, en sortie d'hospitalisation, un besoin ponctuel de repos ou pendant les vacances de vos proches...

♥ Unité Alzheimer

Un accompagnement spécifique pour les personnes souffrant de la maladie d'Alzheimer ou de troubles apparentés.

Pour vous rendre à la résidence

- **En voiture**
Depuis l'autoroute A7, sortie "Centre-ville"
À 5 km du centre-ville de Marseille
Possibilité de parking gratuit à disposition des visiteurs
- **En bus**
Ligne 55 "Joliette - Roucas Blanc",
arrêt "Roucas Blanc - Émile Duploye"
- **En train**
Gare TGV Saint-Charles à 10 mn en voiture

Résidence Le Soleil du Roucas Blanc

341 chemin du Roucas Blanc - 13007 Marseille

Tél.: 04 91 04 22 22 - Fax: 04 91 04 22 49

roucas-marseille@domusvi.com

Retrouvez toute l'actualité de notre résidence sur

www.roucasblanc.com

0 800 145 819 Service & appel gratuits

L'offre DomusVi à proximité

- Agence d'aide à domicile
Marseille - Tél. : 04 27 04 28 38
- Résidence seniors Les Templitudes
Aix-en-Provence - Tél. : 04 42 96 36 37

Résidence médicalisée

Le Soleil du Roucas Blanc Marseille



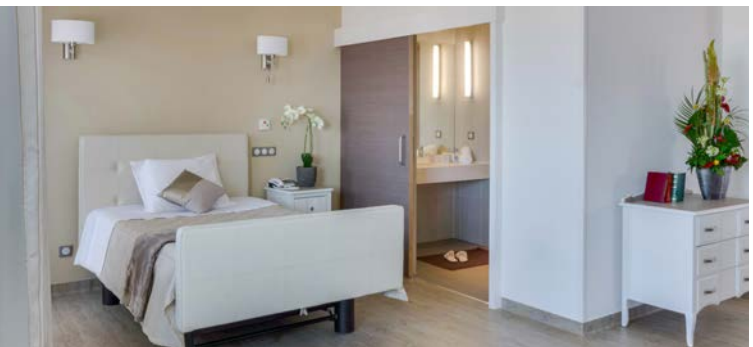
Résidence
rénovée
en septembre
2018

Domus 
En toute confiance



Un lieu conçu pour votre confort et votre bien-être

- **Une situation dominante**, une vue panoramique
- **Une pinède aménagée** où il fait bon s'installer toute l'année pour contempler la mer, les îles du Frioul et le château d'If
- **Des espaces intérieurs spacieux**, lumineux, climatisés, une décoration raffinée et chaleureuse
- **Des salons pour se reposer** ou se rencontrer, une salle polyvalente avec un magnifique piano pour les concerts et les récitals de chants, un espace lecture, des tables de jeux
- **Des chambres et une suite junior** personnalisables avec salle de bains individuelle, climatisation, télévision et vue dégagée
- **Une salle de kinésithérapie** équipée de matériels performants pour aider au maintien des capacités motrices : Motomed®, Neuro Physical Training®, technologie Huber®, lit de flottaison avec hydrojet...
- **Un espace multisensoriel** et un spa
- **L'application FamilyVi qui favorise le lien** entre familles et résidents : un kiosque d'information, une boutique en ligne, une conciergerie



Nos atouts

- **Une vue exceptionnelle sur la baie de Marseille** et des terrasses ombragées
- **Des équipements de rééducation de pointe** et une prise en charge médicale globale
- **Des prestations hôtelières de standing**, une restauration privilégiant le fait maison



La restauration DomusVi

- **Des repas variés** et savoureux cuisinés sur place
- **Des fruits et légumes de saison** privilégiés
- **Des menus élaborés** par une diététicienne
- **Le respect des préférences** et régimes alimentaires
- **Le petit-déjeuner servi en chambre**, le déjeuner et le dîner au restaurant
- **Un restaurant** ouvert aux invités sur réservation
- **Des vins à la carte**



Des activités à partager

- **Des animations** pour votre détente et susciter votre curiosité : yoga, Tai Chi, spectacles de danse, cabaret et musique...
- **Des activités divertissantes** : cuisine, revue de presse, jeux de société, crêpes party...
- **Des ateliers à visée thérapeutique** : médiation animale, gymnastique douce, musicothérapie approche multisensorielle...
- **Des activités intergénérationnelles** avec les enfants des écoles du quartier
- **Des sorties** culturelles de théâtre, opéra, concert et des promenades au parc et en mer
- **Un véhicule adapté** pour faciliter les sorties



L'accompagnement personnalisé DomusVi

- **Une entrée en résidence étudiée** avec vous et vos proches
- **Une écoute attentive** pour déterminer votre projet de soin
- **Une attention permanente** à votre bien-être
- **Un dialogue favorisé** avec vos proches
- **Une équipe formée et qualifiée** à votre écoute, des professionnels libéraux peuvent compléter la prise en charge
- **L'intervention sur place de médecins spécialistes** en consultations libérales : cardiologue, psychiatre...
- **La présence d'une infirmière** de nuit
- **Imagerie médicale, bilan ophtalmologique, soins dentaires** à la résidence chaque fois que possible



Et aussi